

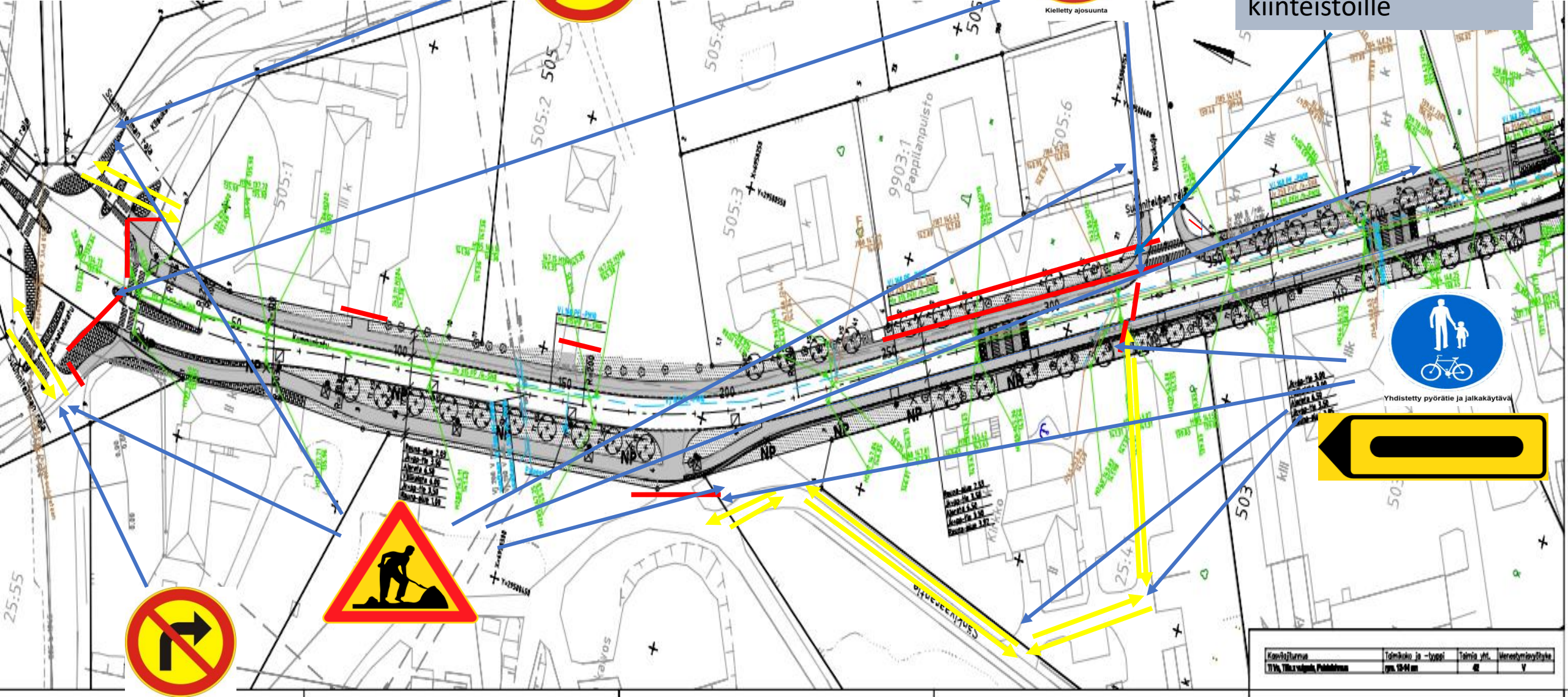
Aita

Kevyt
liikenne



Kielletty ajosuunta

Työnaikainen kulku
kiinteistöille



Yhdistetty pyörätie ja jalkakäytävä



Kaivajurmi	Tömkö ja -työpi	Täsmä yht.	Verestymävyöhyke
11 Va, Tilinvalvonta, Pöytäkirja	rym. 12-04 m	4	V

Ensimmäisessä vaiheessa työalue on pl. 10 – 300. Vanhan kaivoksen liikenne kiisukadun kautta, ja kevyenliikenteen väliaikaisen kiertotien käynti kirkon pihan kautta.